



MONTHLY MEMBERSHIP PROGRESS REPORT

District 108IA2

Results as of: 11/30/2018

GMT: ELENA APPIANI

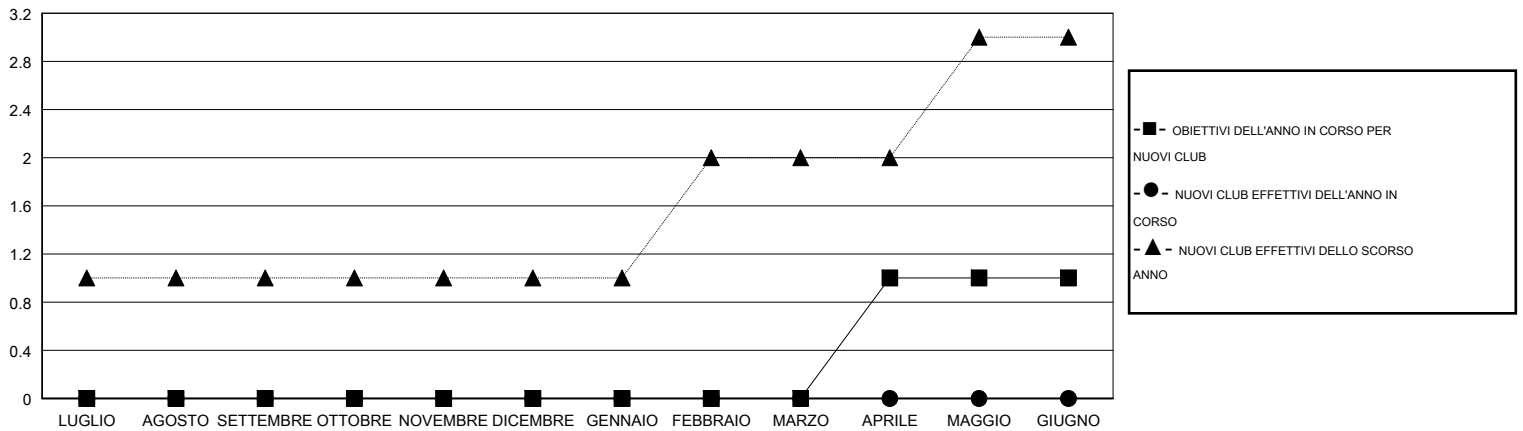
SEDE ITALY

GMT AREA COSTITUZIONALE

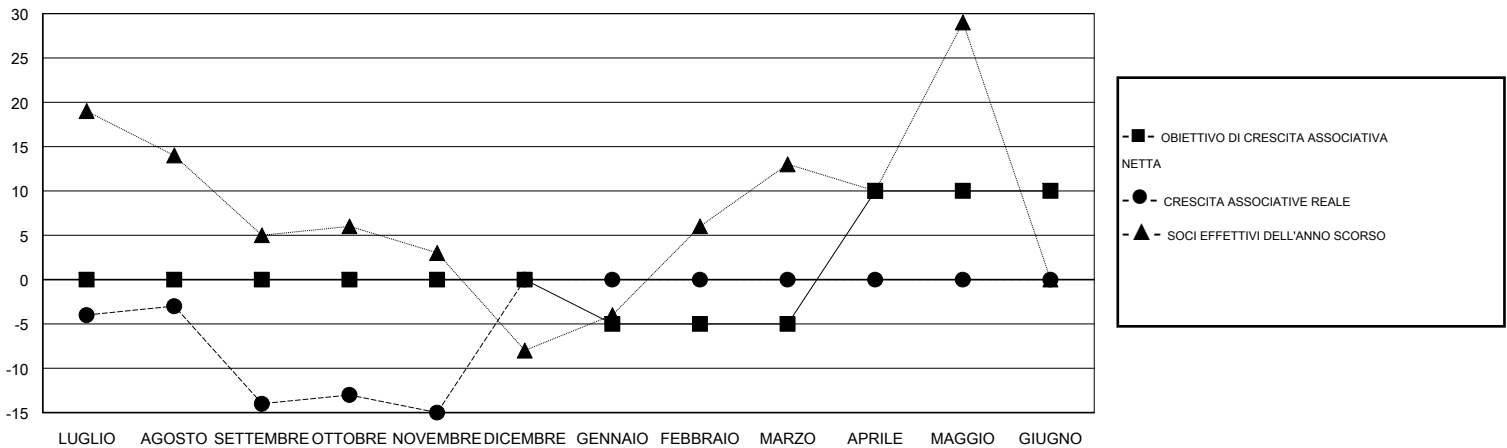
| Club | | | |
|---------------------------|--------------------------|------------|-----------------|
| RISULTATI PER 2018-2019 | | | |
| TRIMESTRE | OBIETTIVO PER NUOVI CLUB | NUOVI CLUB | CLUB CANCELLATI |
| LUGLIO/AGOSTO/SETTEMBRE | 0 | 0 | 0 |
| OTTOBRE/NOVEMBRE/DICEMBRE | 0 | 0 | 0 |
| GENNAIO/FEBBRAIO/MARZO | 0 | 0 | 0 |
| APRILE/MAGGIO/GIUGNO | 1 | 0 | 0 |

| Soci | | | |
|---------------------------|---|----------------------------|--|
| RISULTATI PER 2018-2019 | | | |
| TRIMESTRE | OBIETTIVO DI CRESCITA ASSOCIATIVA NETTA | CRESCITA ASSOCIATIVE REALE | SOCI DIMESSI EFFETTIVI (inclusi quelli trasferiti) |
| LUGLIO/AGOSTO/SETTEMBRE | 0 | 14 | 27 |
| OTTOBRE/NOVEMBRE/DICEMBRE | 0 | 16 | 16 |
| GENNAIO/FEBBRAIO/MARZO | -5 | 0 | 0 |
| APRILE/MAGGIO/GIUGNO | 15 | 0 | 0 |

CUMULATIVO DEGLI OBIETTIVI E NUOVI CLUB EFFETTIVI



CUMULATIVO DEGLI OBIETTIVI E SOCI EFFETTIVI



| | | |
|---|--|--|
| CLUB CANCELLATI: 0 | 17 CLUBS OF 61 HA/HANNO AGGIUNTO 1 O PIU' SOCI NUOVI | DISTRIBUZIONE DEL SESSO UOMO 1,296 (73.59%) DONNA 465 (26.41%) Percentuale di soci femminili stabilita per l'anno sociale: 30% |
| SOCI DIMESSI DEFUNTI 11 CLUB CANCELLATO 1 ALTRO 31 TOTALE 43 | CLICCARE QUI PER I DATI ASSOCIATIVI CUMULATIVI | NUMERO TOTALE DEI SOCI APPARTENENTI A NUCLEI FAMILIARI 43 SOCI FAMILIARI PAGANTI LA METÀ DELLE QUOTE 21 |